

# INTERVENANTS DES STAGES DE FORMATION APFSCE 2012





## Thierry AUMONNIER

Ancien élève de l'ENA. Après une carrière d'une quinzaine d'années dans la fonction publique, effectuée dans l'administration centrale, les corps de contrôle, les cabinets ministériels et les collectivités territoriales, il a fondé en 1990 l'agence d'événements REGARDS qu'il a dirigée jusqu'en 2007.





## Valérie BLIN



Diplômée d'un second cycle en gestion de production audiovisuelle, Valérie Blin débute en agence dans la production audiovisuelle au service de l'événement. Elle se forme ensuite à la régie, la mise en scène, le top page (script). Pendant 10 ans, elle assure ensuite en Freelance, la direction de production d'événements d'envergure au sein de différentes agences. En 2003 Valérie Blin rejoint l'agence Barocco comme Directrice associée en charge des productions.



## Carine BERTACCO



Diplômée d'une maîtrise d'histoire de l'art à Paris X, c'est dans la politique que Carine Bertacco fait ses premiers débuts en tant que rédactrice pour des discours lors de colloques au Parlement Européen, à l'Assemblée Nationale ou au Sénat.

Elle devient ensuite successivement rédactrice pour un magazine économique, responsable communication à la Direction du Courrier International (La Poste) et directrice de projet au sein de l'agence Capital Events. Conceptrice-rédactrice en free lance depuis 8 ans, elle assure également la mise en scène d'événements et le coaching de dirigeants. Son expérience lui a permis d'aborder des problématiques très variées pour des annonceurs aussi divers que l'Oréal, Renault, EDF, Guerlain, PMU, Mercedes, la poste ou Leroy Merlin.



## Jérôme de BODINAT



Directeur d' **IFORALPES**  
 54, chemin de la Raude  
 69160 TASSIN LA DEMI LUNE  
 Téléphone : 04 72 57 41 24  
[jerome.de.bodinat@iforalpes.fr](mailto:jerome.de.bodinat@iforalpes.fr)  
[www.iforalpes.fr](http://www.iforalpes.fr)

**Expérience Commerciale** depuis 1975, sur le terrain et comme Directeur d'Equipe ; (Fondeur - Affineur en métaux précieux, Ingénieur commercial informatique, directeur du Parc d' Expositions de Troyes)

**Formateur** Opérationnel des Equipes Commerciales depuis 1995 (Plan d' actions, prospection, négociation, management)

**Spécialisé**, depuis 1997, dans la **formation des exposants** pour optimiser leur Retour sur Investissement,

- ✓ objectifs : génération de trafic utile, efficacité commerciale sur le stand, exploitation des contacts.
- ✓ Formation intra - entreprise (une équipe complète pour un exposant),
- ✓ Stages inter – entreprise (pour le même salon ou pour des salons différents),
- ✓ Conférences (à l'initiative d'un organisateur ou d'une chambre consulaire)

**Formation Commerciale des Organismes**, depuis 1997, pour les équipes commerciales dédiées, (prospection, négociation, conseil à l'exposant) ainsi que les fonctions support, (manager une équipe temporaire, optimiser la relation avec l'exposant).

**IFORALPES** est organisme de formation (créé en 1998), et intervient exclusivement pour Formation Opérationnelle de l' Equipe Commerciale

Au catalogue de l'**EM Lyon** (EML ITC, Paris, Lyon, Geneve), formation **Optimiser sa Participation à un Salon Professionnel et Obtenir son ROI**



## Raphaël BOUJU



**Responsable Eco-conception**  
**Eco Fondateur Fondateur de la Méthode ASSER©**  
**Associé - Atemia Développement**  
**Membre 1% pour la planète**  
**Mobile : 06 50 11 04 40**  
**Bureau 04 79 65 24 07**  
**rb@atemia.org**

**18 allée du lac Saint André**  
**Savoie Technolac**  
**73382 Le Bourget du Lac**

Raphaël est spécialiste en ingénierie environnementale et développement durable. Il intervient auprès des entreprises, des collectivités et des institutions culturelles en les accompagnant dans la conception de leur stratégie de développement durable.

Fondateur de la Méthode ASSER©, Raphaël conseille et accompagne des structures aussi diverses que Viparis, Salomon, l'UFOLEP, le Festival Terres du Son, Les Eurockéennes ou encore le Conseil Général de Savoie dans l'organisation de leurs manifestations éco-responsables.

Il possède une **Maitrise en environnement obtenue à l'Université de Sherbrooke (Québec, Canada)** ainsi qu'un **Master Ingénierie environnementale et développement durable de l'Université Technologique de Troyes**. Raphaël est habilité par l'ADEME à réaliser des **Bilan carbone©**.



## Jérôme CAVIGLIA



**Responsable Eco-conception**  
**Eco Fondateur Fondateur de la Méthode ASSER©**  
**Associé - Atemia Développement**  
**Membre 1% pour la planète**  
**Mobile : 06 64 76 24 11**  
**Bureau 09 75 20 28 27**  
**jc@atemia.org**

**18 allée du lac Saint André**  
**Savoie Technolac**  
**73382 Le Bourget du Lac**

Gérant du bureau d'études Atemia, société dédiée au développement responsable des territoires, des entreprises et des institutions culturelles, Jérôme est historien de formation, et titulaire d'un **Master en Valorisation des patrimoines, ingénierie culturelle et communication**. **Jérôme est doctorant sur la question des patrimoines et du développement durable, chercheur associé à l'Institut d'Études régionales et des patrimoines et chargé de cours dans plusieurs universités francophones** (Universités de Saint-Étienne, Nice, Chambéry, École d'ingénieur de Lullier en Suisse...).

Au-delà de la création de l'entreprise et de sa gestion, Jérôme coordonne depuis 2005 divers projets de valorisation des patrimoines et de développement durable. Il intervient pour le compte d'entreprises privées (EDF, Salomon, Quechua...), de collectivités territoriales (Conseils Régionaux et Généraux, communautés de communes et d'agglomération, Pays...) et d'institutions culturelles (Bibliothèque Nationale de France, Cité des sciences et de l'Industrie...) dans la direction de projets innovants mêlant ingénierie culturelle, touristique, et environnementale.



## Hugues CARLIER



Consultant - Associé - au sein du cabinet « des enjeux et des hommes »

3, rue du Louvre

75001 PARIS

Téléphone : 01 71 18 29 50

Mobile : 06 12 71 24 58

[hugues.carlier@desenjeuxetdeshommes.com](mailto:hugues.carlier@desenjeuxetdeshommes.com)

Consultant - Associé - chez « des Enjeux et des Hommes » cabinet créé en 2003, par des spécialistes de la conduite du changement convaincus de la nécessité de créer une dynamique collective autour des défis du développement durable.

Le cabinet est spécialisé dans le déploiement des politiques RSE. Ses consultants accompagnent les entreprises et collectivités dans la conception et la mise en œuvre de dispositifs qui visent à modifier en profondeur les pratiques et comportements des équipes : conférences de sensibilisation, modules de formation, plans de communication interne, boîtes à idées, intégration dans les systèmes de management ...

Après 15 ans de conduite du changement, Hugues Carlier a mis son métier au service du DD en 2003. Il a mené de nombreuses missions pour l'intégration du développement durable dans les pratiques et comportements auprès de : EDF, Consortium Stade de France, Lyonnaise des Eaux, HEC, Moët et Chandon, Crédit Coopératif, BTP Banque, Société générale, La Poste, ...

Il pilote depuis fin 2005 toutes les missions de formation dans le secteur de la communication (une quarantaine de missions en agences ou entreprises).

- contribution au Guide de la mobilisation des salariés en partenariat avec le Comité 21
- contribution au COMOP 34 du Grenelle de l'environnement sur la sensibilisation, l'éducation et la formation de tous les publics

Il intervient en conférence sur le thème de la communication responsable sur les salons Heavent, Bedouk, Marocan Travel Market, Festival de la publicité de Méribel, Planète mode d'emploi, Entreprise durable... auprès d'entreprises comme Générali, Général Electric, Alma consulting... comme chargés de cours à HEC, Reims Management School, Sciences com...



## Martin CHASSANG



**Martin CHASSANG** est médecin urgentiste. Il a débuté sa carrière au SAMU de Paris, puis exercé à la Brigade des Sapeurs Pompiers de Paris et dans différents services d'urgences et de réanimation hospitaliers. Tout en conservant son activité praticienne hospitalière il entre à ELVIA (groupe MONDIAL ASSISTANCE) où il parcourt le monde en pratiquant l'assistance médicale de voyage. Il escorte alors régulièrement des groupes pour le compte de grandes entreprises. En 1995 il crée et prend la responsabilité du service des urgences de l'hôpital Claude Galien dans l'Essonne. Après 15 années de médecine d'urgence et de médicalisation d'événement, il fonde en 2004 la société Event MEDICAL Assistance spécialisée dans le conseil et la fourniture de sécurité médicale événementielle.



## Bertrand DESMIER



Bertrand Desmier commence sa carrière au sein du Groupe Casino en tant que chargé de la communication, puis à la direction de plusieurs agences conseil en communication (Gulf Stream, Sun Expansion). Il crée ensuite l'agence Fortiter (Corporate). Expert en développement, conseil en management, entrepreneur communicant, Bertrand Desmier est aujourd'hui consultant en communication d'entreprises et management par la marque.



## Stéphanie DI MATTIA



Consultante et Directrice du Développement de BWI, Cabinet d'étude, de conseil et de veille, spécialisé dans les stratégies d'influence sur le web et les médias sociaux

- Enseignante au Conservatoire National des Arts et Métiers (CNAM), Master 2 Mercatique
- Animatrice de séminaires de réflexion-formation et de conférences sur ses thèmes d'expertise : les enjeux stratégiques liés aux mutations ethno-technico-politico-économiques ; leurs impacts sur les secteurs économiques, les organisations, le management, le marketing, la relation clients ; la construction de dispositifs d'influence dans le web social ; la gestion de l'identité numérique d'une marque, etc.

### Sa formation :

- Master Management spécialité Prospective, Stratégie, Organisation, Innovation - CNAM Paris
- Maîtrise de Gestion spécialité Prospective et Management Stratégiques – CNAM Paris
- DUT Marketing-Grenoble

### Son parcours :

- 8 ans au sein de PME de services et de distribution spécialisée, en France et aux USA
- 10 ans dans des groupes internationaux (Celltech Medeva Plc, Reed Exhibitions Ltd)
- 3 ans dans le Conseil et la Formation aux entreprises

### Son expertise dans le secteur des Foires-Salons-Congrès-Evénements :

- 9 années en tant que Responsable de la cellule Prospective, Veille et marketing Stratégiques du Pôle Culture, Sport & Loisirs de Reed Expositions France.
- Accompagnement d'entreprises du secteur, depuis 2009, sur :
  - Des réflexions stratégiques d'entreprises / d'événements
  - La Web Intelligence & Influence (stratégie d'influence et de rayonnement dans le web)
  - De la formation
  - Participation et co-animation de la réflexion « Meeting Industry 2025 » initiée par la FSCEF (2009)

Rédaction du document de synthèse pour le Congrès FSCEF 2009 de Saint-Malo

- Conduite de l'étude Prospective sur les FSC : « Quels pourraient être les impacts des Technologies de l'Information et de la Communication sur les rencontres professionnelles physiques à horizon 2025 ? » (Mars 2009 – Janvier 2010)
- Interventions en Conférences & Ateliers :
  - « Innover dans les services » (Heavent 2009 - FSCEF)
  - « Les enjeux liés à la révolution numérique » (Heavent 2009 - FSCEF)
  - « Social media in the exhibition industry » (ICT focus meeting 2010 – UFI)
  - « Avec les TIC et la société numérique, une nouvelle ère pour la filière » (Congrès FSCEF 2010 – Mandelieu)
  - Contributions aux études de l'OPIIEC, de la Drire d'Ile-de-France sur le secteur (2010).

Ingénieur consultante  
[sdimattia888@gmail.com](mailto:sdimattia888@gmail.com) .



## Dominique DUBOIS THAINE



Diplômé de l'ENSAD (école nationale Supérieure des Arts Décoratifs) et titulaire d'une maîtrise d'esthétique à Paris 1 Sorbonne, Dominique Dubois-Taine est scénographe freelance dans le domaine de la communication événementielle depuis une quinzaine d'années. Il a expérimenté toutes sortes de format - convention, spectacle, stand, expo, soirée - à toutes sortes d'échelles - pour 50 à 10 000 personnes.

Il a travaillé pour les agences : Market Place, Auditoire, le Public Système, EuroRSCG, Publicis, W one... et pour les clients : Total, France télécom, Ministère de la culture, Ministère de l'équipement, PPR, Suez, Ratp, Sncf, Renault, Seat, Citroën...

Il est intervenant ANAé pour la formation "la scénographie événementielle" depuis 2005"



## Hubert DUPUY



Evoluant dans la communication événementielle depuis 16 ans, Hubert DUPUY a travaillé pour l'annonceur (la Poste) mais aussi dans l'organisation d'événements Grand Public d'envergure pour le Comité d'Organisation des Championnats du monde d'Athlétisme. Il a enfin rejoint différentes agences (Comme Evénement / K-agency et Barocco). Il dirige aujourd'hui l'Institut de l'Événement ANAé qu'il a créé début 2008



## Emmanuelle ERAMBERT



Diplômée d'une maîtrise et d'un CAPES de lettres modernes à la Sorbonne, Emmanuelle ERAMBERT a enseigné une dizaine d'années en collège et lycée avant de se consacrer à la formation continue en GRETA. Elle enseigne alors le français pour divers BTS, prépare des jeunes en contrat de professionnalisation à leurs épreuves écrites et orales de communication, forme des cadres à la formation de tuteurs et se spécialise surtout dans l'accompagnement méthodologique de nombreux candidats à la VAE (validation des acquis et de l'expérience). Elle est aujourd'hui scénariste pour la télévision et travaille très régulièrement comme auteur et metteur en scène pour le théâtre et l'événementiel



## Anne - Caroline FEIST



Directrice de a2c+ Conseil & Formation  
12, rue du Docteur François  
67000 STRASBOURG  
Téléphone : 03 88 31 44 86  
Mobile : 06 75 60 97 31  
[ac.feist@a2cplus.fr](mailto:ac.feist@a2cplus.fr)

**Domaine d'expertise** : La communication interpersonnelle et le développement des compétences commerciales.

**Domaines d'intervention** : Formations commerciales destinées aux assistantes de vente, commerciaux, techniciens, technico-commerciaux, télévendeurs, chefs de vente...

**Secteurs d'activités** : Service, Industrie, Bâtiment, Commerce.

Elle met au service de ses clients sa double expérience : l'expertise de la vente et de la formation. Diplômée d'un DESS de Responsable de Formation et d'un DESS de Marketing, elle a été ingénieur commercial, formateur et responsable commercial chez XEROX France durant dix ans.

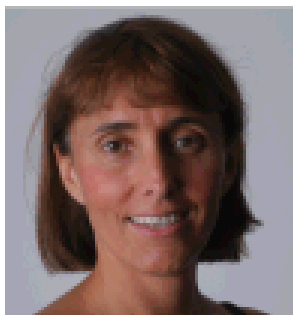
Elle a ensuite suivi des études de Psychologie lui permettant d'avoir un regard différent sur les relations interpersonnelles, les techniques de vente et la relation client fournisseur.

La prise en compte de la personnalité de chaque stagiaire et des impératifs économiques de l'entreprise est le fondement de toutes ses actions de formation.

Grâce à une analyse préliminaire des besoins et une méthode pédagogique différenciée, l'action de formation est réalisée sous un mode très opérationnel avec une mise en application immédiate dès le retour en situation professionnelle.



## Géraldine FRANÇON



Avocat au barreau de Lyon  
Directeur associé  
Ernst & Young Société d'Avocats  
Département Droit Social  
Téléphone : 04 78 63 17 54  
Fax : 01 58 47 70 86  
[geraldine.francon@ey-avocats.com](mailto:geraldine.francon@ey-avocats.com)

**Domaines d'intervention** : conseil en droit du travail et de la sécurité sociale, gestion des contentieux sociaux.

**Formation** : DESS relations sociales dans l'entreprise Lyon III, Maîtrise droit social Lyon III, Maîtrise droit des affaires Lyon III.

Elle intervient auprès d'entreprises françaises et étrangères, relevant de différents secteurs professionnels, tels que la chimie, les foires et salons, l'évènementiel, la plasturgie, les industries métallurgiques, les bureaux d'études, le commerce de gros....

Outre les compétences habituelles de l'avocat, spécialiste en droit social, elle accompagne plus particulièrement les entreprises dans les domaines suivants :

**Aide à la décision de stratégie sociale** : négociation collective, politique salariale, mobilité des salariés en France et à l'étranger, gestion des institutions représentatives du personnel.

**Aménagement du temps de travail** : mise en place d'accords collectifs relatifs à l'aménagement du temps de travail, révision des dispositifs, mise en œuvre de compte épargne temps.

**Audit social** : audit des risques, audit d'acquisition, audit de conformité.

**Accompagnement dans la conduite de projets de restructuration et de rapprochement d'entreprises** : harmonisation du statut de personnels d'origines différentes, mise en place de nouvelles structures de représentation du personnel, élaboration de plans de sauvegarde de l'emploi.

**Gestion des contentieux en droit social** : contentieux individuels en droit du travail et de la sécurité sociale, assistance lors de procédures de contrôle URSSAF, négociations transactionnelles.

**Conception et animation de séminaires portant sur les différents aspects du droit social et de la gestion des ressources humaines** : gestion des relations individuelles et collectives du travail, gestion sociale du personnel détaché à l'étranger, aménagement du temps de travail, cessation de la relation individuelle de travail, la gestion sociale des réorganisations d'entreprises.



## Anne HUGO



Avec une formation de scénariste reçue aux États-Unis, Anne HUGO a évolué dans plusieurs domaines de la communication comme la télévision, la publicité, les festivals et l'événement. Après 7 ans passés à travailler sur des émissions de télévisions, elle a été appelée par Capital Events en 2000 pour mettre en place un bureau de création, et a finalement intégré l'agence en tant que directeur conseil en charge du pôle audiovisuel. Au bout de 2 ans, elle est redevenue free lance, et mène depuis deux carrières de front : auteur-scénariste, essentiellement en fiction télé et web ainsi que conceptrice-rédactrice et directrice de projet pour la presse, le web, la pub et l'événement.



## Olivier JACOB



Diplômé de ESCP Europe.

Il débute sa carrière chez L'OREAL en Norvège puis aux Etats-Unis. Il rejoint ensuite le BCG en tant que Consultant à Paris. Il conseille notamment des directions marketing de grands groupes sur leurs stratégies. Olivier se consacre ensuite à des fonctions de développement commercial d'abord dans une start-up en tant que Directeur du Business Development puis en tant que Directeur Commercial Grands Comptes chez ARIBA. Il rejoint LOWENDAL GROUP en tant que Directeur de Développement en charge du commercial et du marketing, membre du Comité de Direction. Il supervise notamment la politique de présence Salons et l'organisation d'événements.

Il crée et dirige INEA Conseil, société de conseil et de formation en amélioration de la performance, depuis 2007. Ses pôles de compétences sont l'amélioration de l'efficacité commerciale, l'entraînement au management, l'amélioration de la relation client/visiteur et le coaching. Inea Conseil a pour vocation de proposer des ateliers et des coachings « sur-mesure », animés par des partenaires de haut niveau, pour accompagner les collaborateurs et les équipes de ses clients vers l'atteinte de leurs résultats. Il développe des approches innovantes (Intégration d'éléments de coaching dans les modules de formation, mesures concrètes des résultats, prise de conscience personnel via l'humour et l'émotion). Il a animé plus de 300 jours de formations, notamment dans le secteur de l'organisation de congrès, de salons et d'événements, du service/conseil/assurance, de la distribution/CHR, des télécoms et la high tech. Il intervient à l'ESCP Europe dans le cadre de ses programmes de formation continue. Il est formé au coaching (Formation certifiante Métasysteme).

Il accompagne un grand gestionnaire de site sur ses programmes de formation et a contribué à la mise en place d'une démarche complète d'amélioration de l'expérience client/visiteur. Après avoir animé des groupes de travail pour élaborer une charte qualité, il a notamment entraîné l'ensemble du management opérationnel ainsi que les équipes terrains pour qu'ils fassent progresser leurs équipes et leurs prestataires.

Directeur associé  
70, avenue d'Éléna  
75116 Paris  
ojacob@ineaconseil.fr  
Tel. : 01 47 20 31 46  
Port : 06 11 44 11 65



## Martin JOUËT



Directeur de DÖT  
81, rue de Paris  
92100 BOULOGNE  
Téléphone : 01 46 05 17 85  
Mobile : 06 07 38 08 38  
[mj@d-o-t.fr](mailto:mj@d-o-t.fr)

### **Coordonnateur SPS.**

Application de la réglementation dans des foires et salons (avec les organisateurs), des événements (avec des agences de communication) et pour des stands individuels (avec des exposants).

Interventions et conseils auprès de sites recevant des événements et des congrès.

### **Conception et réalisation de stands.**

Création et réalisation de nouveaux concepts : ex Village de la glisse.

Création et fabrication de stands – validation de nouveaux concepts.

Conception et fabrication d'un bateau – Dayboat Monocoque de 6m.

### **Organisateur de PLANÈTE SPORT à Lausanne – Suisse,**

Organisation du concept dans le cadre de la semaine Olympique organisée par le CIO.

### **Organisateur du Congrès Olympique du Centenaire.**

Responsable du montage/démontage et de la gestion technique du congrès et de la session dans le CNIT :

Accueil de 2500 congressistes, 450 Journalistes, gestion de 480 bénévoles. 1 année de préparation, 15 jours de montage, 5 jours de congrès, 3 jours de session, une semaine de démontage.

### **Organisation en extérieur de PLANÈTE SPORT (72 sports en animation).**

**Directeur Commercial du département sport de BROWNING.** Responsable de la présence sur les salons, conception et gestion des stands, responsable des événements promotionnels.



## Cyrille KONTER



Directeur Général Adjoint  
TÉVÉA INTERNATIONAL  
Mobile: 06 78 71 20 48  
[cyrille.konter@tevea.fr](mailto:cyrille.konter@tevea.fr)

**Depuis Août 2003 : Tevea International, Directeur Général Adjoint en charge du développement**  
Société de représentation fiscale spécialisée sur les problématiques de TVA européenne pour une clientèle internationale, service de récupération de TVA, partenaire de nombreux organisateurs de salons, filiale de Caisses d'Épargne Européennes.

- Responsable du développement commercial de l'activité TVA et de la relation avec les partenaires et les grands comptes.
- En charge de la veille réglementaire et de l'étude des dossiers complexes.
- Animateur d'ateliers d'information sur la TVA.

**Juillet 2000 à Novembre 2002 : Lehman Brothers Frankfurt, Equity Derivatives Sales**

- Suivi d'une clientèle de banques allemandes de taille moyenne afin de les assister dans l'émission de produits d'investissement structurés destinés à leurs réseaux de clients particuliers.
- Responsable de l'activité Distributed Products de Lehman Brothers en Allemagne. En charge de la définition de la gamme de produits et de leur émission : warrants, certificats, produits structurés

**Septembre 1997 à Mai 2000 : Crédit Lyonnais Frankfurt, Equity Derivatives Sales**

- En charge du développement de l'activité produits structurés du Crédit Lyonnais en Allemagne.
- Responsable de la définition de la palette de produits émis par le Crédit Lyonnais.



## Edouard LEDUC



Edouard LEDUC est diplômé de l'Ecole Louis Lumière. Il crée en 1990 Quadrimage, une société de production de films institutionnels. Amoureux et passionné des images, il est l'un des premiers à posséder en France un système AVID. Réalisateur, Monteur mais aussi mettre en scène d'images, il crée le concept de « plénière vidéo » où l'image devient le véritable acteur de l'événement support du message de l'entreprise. Il conçoit aujourd'hui des solutions audiovisuelles multi-supports et multi-plateformes.



## Olivier MOTHES



Diplômé de l'école supérieure de commerce de PARIS - IDRAC, Olivier MOTHES a débuté sa carrière à la direction marketing d'un grand laboratoire européen. Il se dédie ensuite à la création culturelle, prenant tour à tour des postes à responsabilité dans différents groupes ou institutions culturelles en région parisienne, pour se consacrer naturellement à la conception événementielle, mariage du marketing et du théâtre. D'abord free-lance comme concepteur-rédacteur et Directeur Artistique, il crée Esprit Public Evénement en 1987 puis devient directeur associé de Barocco qu'il co-dirige depuis 1999.



## Patrice PERRET HERSCOVICI



Directeur de Infora  
8 Place Gabriel Péri  
92000 NANTERRE

Téléphone : 01 47 25 25 27

mobile : 06 23 19 52 24

[patrice.perret@infora.fr](mailto:patrice.perret@infora.fr)

[www.infora.fr](http://www.infora.fr)

### Formation

- DESS de Marketing de l'IAE  
d'Aix en Provence 1985

- Maîtrise en Sciences de  
Gestion (MSG) de l'Université  
Paris Dauphine 1984

- anglais courant

- Maîtrise des outils  
informatiques bureautiques

### **Expériences professionnelles**

**24 ans d'expérience dans l'organisation de salons dont 15 ans de gestion de PME  
INSTITUT INFORA (depuis septembre 2003) co-fondateur et directeur.**

L'Institut Infora est composé de 4 départements :

- formation continue pour les professionnels de la filière foires et salons.
- Certification des manifestations commerciales (organisme agréé par le Ministère du Commerce).
- Etudes et conseils en organisation de manifestations.
- Management de manifestations.

### **Autres domaines de compétences :**

- Management.
- Organisation technique, ingénierie d'organisation, élaboration et gestion du budget.
- Assistance aux des exposants.
- Elaboration des produits dérivés proposés aux exposants.

### **EXPOSIUM (de 1987 à 1995)**

Responsable marketing/ventes & Directeur technique :

- MACHINE OUTIL 100 000 m<sup>2</sup> d'expositions
- MANUTENTION 50 000 m<sup>2</sup> d'expositions
- INTERCHIMIE 40 000 m<sup>2</sup> d'expositions
- SITS 20 000 m<sup>2</sup> d'expositions
- EUROFOUR 10 000 m<sup>2</sup> d'expositions
- EURO ASSEMBLAGE 8 000 m<sup>2</sup> d'expositions ...

### **FORUM 7 (1995 – 2002)**

Co-fondateur et dirigeant

Organisation technique de manifestations : SITL 1999 – INTEROP 1996 à 2002 - .....



## Maud PRUSS



Diplômée en marketing et commerce, Maud PRUSS a débuté sa carrière en qualité de Directrice de Projet dans de grandes agences événementielles parisiennes. Après un parcours en interne dans les agences pour lesquelles elle a managé les réunions créa et la coordination de grands événements dans les produits alimentaires, la cosmétique, le luxe, etc.... elle décide de passer Free Lance. Aujourd'hui, elle travaille à la fois sur le concept d'événements produits ou corporate et de leurs coordinations. Dans ce cadre elle se charge également de la de la mise en scène des événements et du management des équipes.



## Vincent RAUTUREAU

Autodidacte et passionné, Vincent RAUTUREAU débute très tôt sa carrière derrière les consoles lumière et son mais aussi derrière les platines comme DJ. Il crée très vite (à 18 ans) une TPME de location de matériel. Il dirige ensuite la société Barakuda qu'il développe de 1985 à 2000 pour créer Stage Craft Company, un des plus important opérateur technique de France.





## Sophie TRINCÉA



Avocat au Barreau de Lyon  
Associée  
FIDAL  
Département Droit Social

Tel : +33 4 72 85 70 72

Fax : +33 1 58 47 73 31

E-mail : sophie.trincea@fidal.fr

**Domaines d'intervention** : Conseil en droit du travail et de la sécurité sociale, Gestion des contentieux sociaux.

Elle dispose d'une importante expérience professionnelle dans le domaine du conseil aux entreprises (PME-PMI et grands comptes dépendant de conventions collectives différentes : Syntec, l'évènementiel, Commerce, Plasturgie, Métallurgie, Banque ...).

Elle accompagne plus particulièrement les entreprises dans les domaines suivants :

- **Aide à la décision de stratégie sociale** : négociation collective, politique salariale, gestion des institutions représentatives du personnel, ...

- **Aménagement du temps de travail** : mise en place d'accords collectifs relatifs à l'aménagement du temps de travail, révision des dispositifs, mise en œuvre de compte épargne temps.

**Audit social** : audit des risques, d'acquisition, de conformité.

**Accompagnement dans la conduite de projets de restructuration et de rapprochement d'entreprises** : harmonisation du statut de personnels d'origines différentes, mise en place de nouvelles structures de représentation du personnel, élaboration de plan de sauvegarde de l'emploi, ...

**Gestion des contentieux en droit social** : contentieux individuels en droit du travail et de la sécurité sociale, assistance lors de procédures de contrôle URSSAF, négociations transactionnelles.

**Conception et animation de séminaires portant sur les différents aspects du droit social et de la gestion des ressources humaines** : formations spécifiques intra-entreprise relatives à la gestion des relations individuelles et collectives du travail, animation de séminaires spécialisés en droit social ayant notamment pour thème l'aménagement du temps de travail, la cessation de la relation individuelle de travail, la gestion sociale des réorganisations d'entreprises,...



## Gérard RAILLARD



Directeur du cabinet Raillard  
6, rue de Longpont  
92200 NEUILLY SUR SEINE  
Téléphone : 01 47 22 72 18  
Mobile : 06 07 91 37 72  
[g.raillard@cabinet-raillard.com](mailto:g.raillard@cabinet-raillard.com)

- Conseil en prévention contre les risques d'incendie dans les foires, salons et événementiels.
- Formation, diagnostic, audit, conseil en prévention incendie.
- Prévention contre les risques incendie (étude de dossiers, commission de sécurité, conseils).
- Enseignant à l'Institut National des Etudes de la Sécurité Civile (INESC) en prévention incendie.
- Consultant sécurité incendie.
- Ingénierie du bâtiment : conception, études techniques, rédaction de marchés publics.

### Emplois occupés

- Chargé de sécurité sur les foires, salons et événementiels.
- Officier du génie à la Brigade de Sapeurs-Pompiers de Paris (BSPP) :
  - rédacteur et chef de département (Seine Saint Denis) au bureau prévention, adjoint au chef du bureau prévention.
  - en permanence, garde incendie.
- Ingénieur en bureau d'études : conception, études techniques, rédaction de marchés publics.
- Officier du génie dans divers régiments et états-majors : chef de section, commandant de compagnie.
- Officier d'état-major.

### Formation

- Formation au management par la qualité totale.
- Brevet Supérieur de Prévention contre les risques incendie.
- Diplôme de Directeur des Secours (actuellement Commandant Opérationnel des Secours).
- Brevet de Prévention contre les risques incendie.
- Ingénieur Bâtiment Travaux Public.
- Formation militaire.